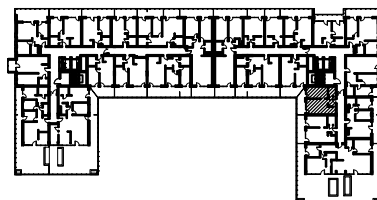


Uwagi:

- Lokalizacja elementów konstrukcji - stała.
- Lokalizacja pionów instalacji sanitarnych - stała.
- Lokalizacja, wielkość i podziały okien - stałe.
- Wymiary podano w świetle ścian bez wypraw tynkarskich i wykończeń
- Powierzchnie podano z uwzględnieniem (max 1,5cm) wypraw tynkarskich i wykończeń zgodnie z normą PN-ISO9836:1997

MIESZKANIE 9/B288/1p		
1/4	korytarz	3.19
2/4	pokój dzienny z aneksem kuchennym	20.18
3/4	aneks sypialniany	13.21
4/4	łazienka	3.65
	SUMA	40.23
TB288	taras/balkon/loggia	8.69




**APARTAMENTY
 JAGIELLOŃSKIE**

9/B288/1p

piętro/klatka+numer mieszkania/ilość pokoi

40,23 m²

POWIERZCHNIA MIESZKANIA

OBIEKT BUDYNEK MIESZKALNY WIELORODZINNY Z HANDLEM I USŁUGAM

PIĘTRO

9

ADRES Białystok ul. Jurowiecka

DATA 04.2018

SKALA 1:100

Projekt chroniony prawem autorskim Dz. U. nr 24 z 23 lutego 1994r. poz.83. WSZELKIE ZMIANY, POWIELANIE, WYKORZYSTYWANIE BEZ ZGODY AUTORA ZABRONIONE!

JEDNOSTKA PROJEKTOWA
 ARCHITEKTON Pracownia Projektowa
 Justyna Zalewska-Gryczuk
 ul. Pod Krzywą 25
 15-258 Białystok
 tel./fax 603 172 495
 www.architekonpp.pl