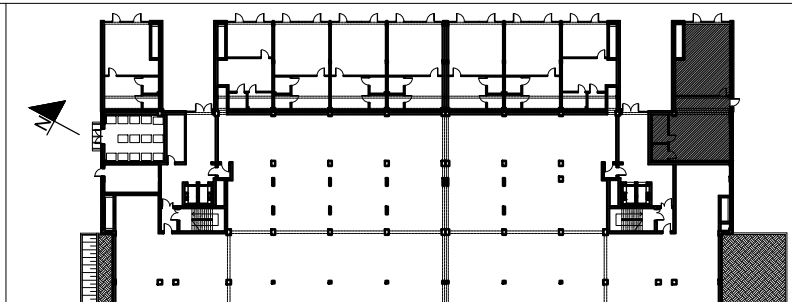


LOKAL HANDLOWO - USLUGOWY U9		
U9.1	pow. handlowo-uslugowa	61.84
U9.2	pow. pomocnicza	66.18
U9.3	wc	4.60
U9.4	pomieszczenie socjalne	7.98
	SUMA	140.60



0/U9

piętro/numer lokalu

140,60 m²

POWIERZCHNIA LOKALU

OBIEKT BUDYNEK MIESZKALNY WIELORODZINNY Z HANDLEM I USLUGAMI

PIĘTRO

PARTER

ADRES Białystok ul. Jurowiecka

DATA 04.2018

SKALA 1:100

Projekt chroniony prawem autorskim Dz. U. nr 24 z 23 lutego 1994r. poz.83. WSZELKIE ZMIANY, POWIELANIE, WYKORZYSTYWANIE BEZ ZGODY AUTORA ZABRONIONE!

JEDNOSTKA PROJEKTOWA
 ARCHITEKTON Pracownia Projektowa
 Justyna Zalewska-Grycuk
 ul. Pod Krzywą 25
 15-258 Białystok
 tel./fax 603 172 495
 www.architekonpp.pl