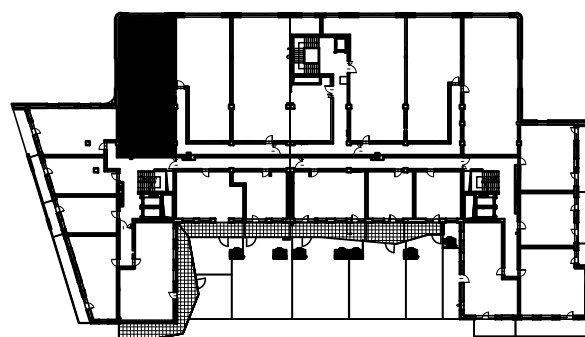


LOKAL HADLOWO-USŁUGOWY U5			
U5.1	pow. handlowo-usługowa	70.51	posadzka/kamień
U5.2	pow. pomocnicza	45.00	posadzka/kamień
U5.3	pom. socjalne	5.80	posadzka/kamień
U5.4	WC	5.80	posadzka/kamień
	SUMA	127.11	



**1/U5/4**

kondygnacja/numer lokalu/ilość pomieszczeń

OBIEKT BUDYNEK MIESZKALNY WIELORODZINNY Z HANDLEM I USŁUGAMI

ADRES Białystok ul. Jurowiecka

DATA

SKALA 1:100

Projekt chroniony prawem autorskim Dz. U. nr 24 z 23 lutego 1994r. poz.83. WSZELKIE ZMIANY, POWIELANIE, WYKORZYSTYWANIE BEZ ZGODY AUTORA ZABRONIONE!

**127,11 m<sup>2</sup>**

POWIERZCHNIA LOKALU

KONDYGNACJA

**1**

JEDNOSTKA PROJEKTOWA  
ARCHITEKTON Pracownia Projektowa  
Justyna Zalewska-Grycuk  
ul. Pod Krzywą 25  
15-258 Białystok  
tel./fax 603 172 495  
www.justynazalewskagrycuk.pl