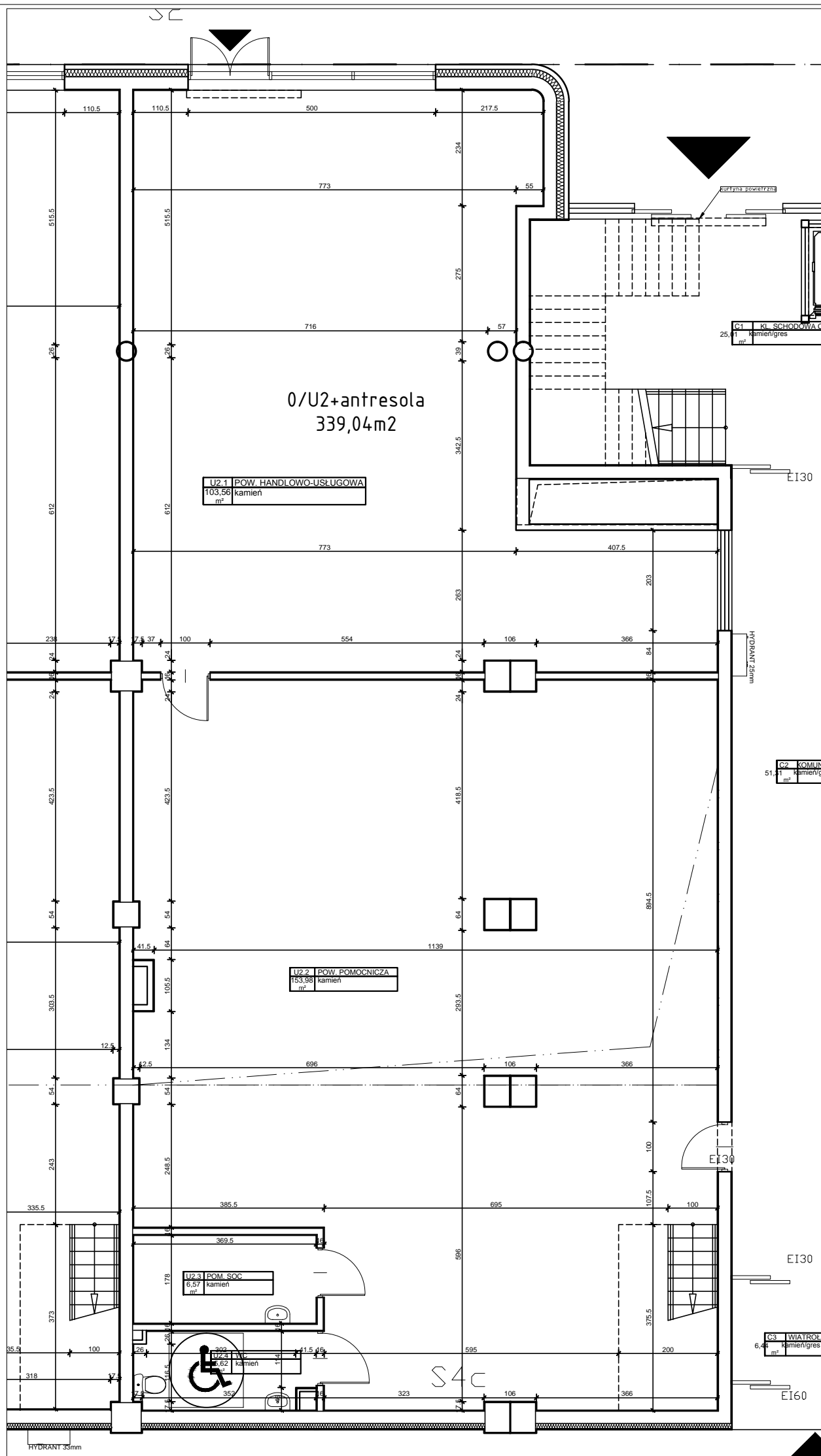
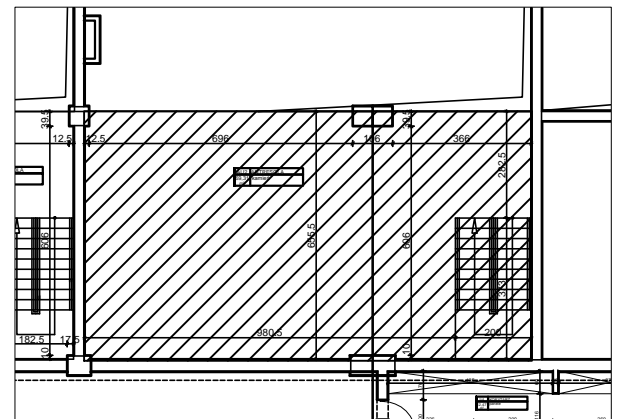


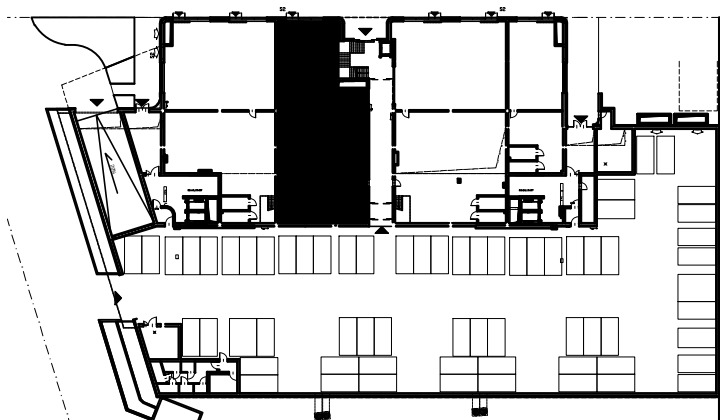
POZIOM 0 SKALA 1:100



ANTRESOLA SKALA 1:200



LOKAL HANDLOWO-USŁUGOWY U2			
U2.1	pow. handlowo-usługowa	103.56	posadzka/kamień
U2.2	pow. pomocnicza	153.98	posadzka/kamień
U2.3	pom. socjalne	6.57	posadzka/kamień
U2.4	WC	6.62	posadzka/kamień
AU2	antresola handel/usługi 2	69.31	posadzka/kamień
	SUMA	339.04	



0/U2/4+a

kondygnacja/numer lokalu/ilość pomieszczeń

OBIEKT BUDYNEK MIESZKALNY WIELORODZINNY Z HANDLEM I USŁUGAMI

ADRES Białystok ul. Jurowiecka

DATA

SKALA 1:100

Projekt chroniony prawem autorskim Dz. U. nr 24 z 23 lutego 1994r. poz.83. WSZELKIE ZMIANY, POWIELANIE, WYKORZYSTYWANIE BEZ ZGODY AUTORA ZABRONIONE!

339,04 m²

POWIERZCHNIA LOKALU

KONDYGNACJA

0

JEDNOSTKA PROJEKTOWA
ARCHITEKTON Pracownia Projektowa
Justyna Zalewska-Grycuk
ul. Pod Krzywą 25
15-258 Białystok
tel./fax 603 172 495
www.justynazalewskagrycuk.pl