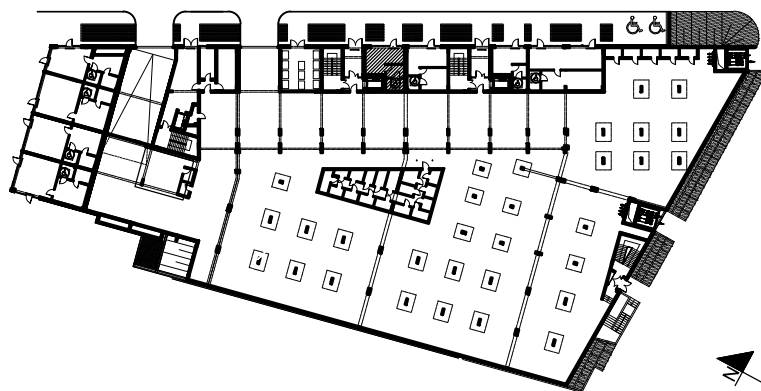


Uwagi:

- Lokalizacja elementów konstrukcji – stała.
- Lokalizacja pionów instalacji sanitarnych – stała.
- Lokalizacja, wielkość i podziały okien – stałe.
- Wymiary podano w świetle ścian bez wypraw tynkarskich i wykończeń
- Powierzchnie podano z uwzględnieniem (max 1,5cm) wypraw tynkarskich i wykończeń zgodnie z normą PN-ISO9836:1997

LOKAL HANDLOWO - USŁUGOWY U5

U5.1	pow. handlowo-usługowa	20.23
U5.2	wc	5.38
U5.3	powierzchnia pomocnicza	5.88
	SUMA	31.49



0/U5

piętro/numer lokalu

31,49 m²

POWIERZCHNIA LOKALU

OBIEKT BUDYNEK MIESZKALNY WIELORODZINNY Z HANDLEM I USŁUGAMI

PIĘTRO

PARTER

ADRES Białystok ul. Jurowiecka

DATA 09.2018

SKALA 1:100

Projekt chroniony prawem autorskim Dz. U. nr 24 z 23 lutego 1994r. poz.83. WSZELKIE ZMIANY, POWIELANIE, WYKORZYSTYWANIE BEZ ZGODY AUTORA ZABRONIONE!

JEDNOSTKA PROJEKTOWA
ARCHITEKTON Pracownia Projektowa
Justyna Zalewska-Grycuk
ul. Pod Krzywą 25
15-258 Białystok
tel./fax 603 172 495
www.architekonpp.pl