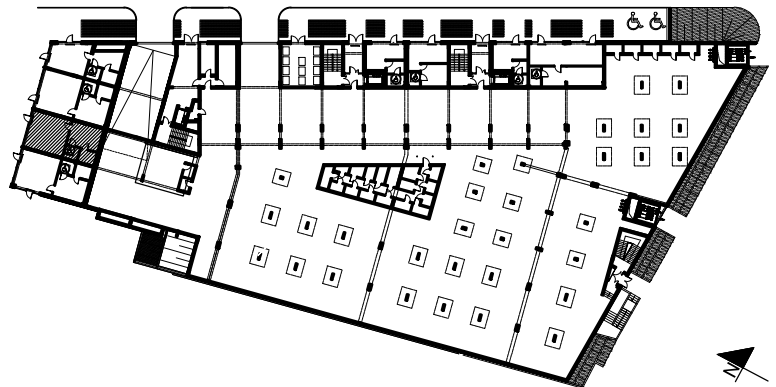


Uwagi:

- Lokalizacja elementów konstrukcji - stała.
- Lokalizacja pionów instalacji sanitarnych - stała.
- Lokalizacja, wielkość i podziały okien - stałe.
- Wymiary podano w świetle ścian bez wypraw tynkarskich i wykończeń
- Powierzchnie podano z uwzględnieniem (max 1,5cm) wypraw tynkarskich i wykończeń zgodnie z normą PN-ISO9836:1997

LOKAL HANDLOWO - USŁUGOWY U2

U2.1	pow. handlowo-usługowa	37.14
U2.2	wc	4.70
U2.3	powierzchnia pomocnicza	18.86
U2.4	pomieszczenie socjalne	5.57
	SUMA	66.27



0/U2

piętro/numer lokalu

66,27 m²

POWIERZCHNIA LOKALU

OBIEKT BUDYNEK MIESZKALNY WIELORODZINNY Z HANDLEM I USŁUGAMI

PIĘTRO

PARTER

ADRES Białystok ul. Jurowiecka

DATA 09.2018

SKALA 1:100

Projekt chroniony prawem autorskim Dz. U. nr 24 z 23 lutego 1994r. poz.83. WSZELKIE ZMIANY, POWIELANIE, WYKORZYSTYWANIE BEZ ZGODY AUTORA ZABRONIONE!

JEDNOSTKA PROJEKTOWA
 ARCHITEKTON Pracownia Projektowa
 Justyna Zalewska-Grycuk
 ul. Pod Krzywą 25
 15-258 Białystok
 tel./fax 603 172 495
 www.architekonpp.pl