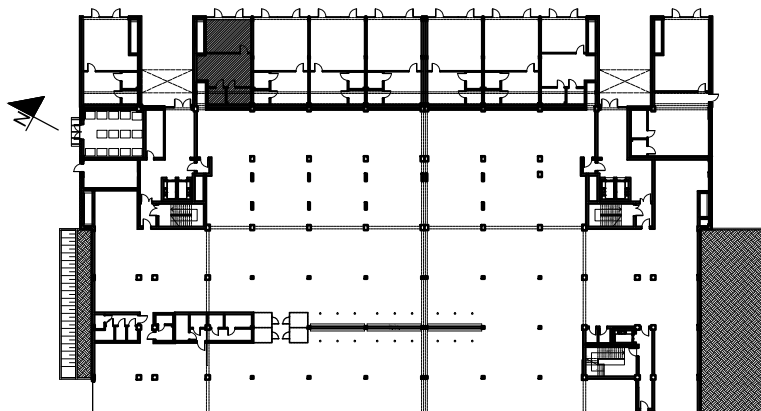


Uwagi:

- Lokalizacja elementów konstrukcji - stała.
- Lokalizacja pionów instalacji sanitarnych - stała.
- Lokalizacja, wielkość i podziały okien - stałe.
- Wymiary podano w świetle ścian bez wypraw tynkarskich i wykończeń
- Powierzchnie podano z uwzględnieniem (max 1,5cm) wypraw tynkarskich i wykończeń zgodnie z normą PN-IS09836:1997

LOKAL HANDLOWO - USŁUGOWY U2		
U2.1	pow. handlowo-usługowa	25.95
U2.2	pow. pomocnicza	29.97
U2.3	pomieszczenie socjalne	7.21
U2.4	wc	5.08
	SUMA	68.21



**0/U2**

piętro/numer lokalu

**68,21 m<sup>2</sup>**

POWIERZCHNIA LOKALU

**APARTAMENTY  
JAGIELLOŃSKIE**

OBIEKT BUDYNEK MIESZKALNY WIELORODZINNY Z HANDLEM I USŁUGAMI

ADRES Białystok ul. Jurowiecka

DATA 04.2018

SKALA 1:100

Projekt chroniony prawem autorskim Dz. U. nr 24 z 23 lutego 1994r. poz.83. WSZELKIE ZMIANY, POWIELANIE, WYKORZYSTYWANIE BEZ ZGODY AUTORA ZABRONIONE!

PIĘTRO

**PARTER**

JEDNOSTKA PROJEKTOWA  
ARCHITEKTON Pracownia Projektowa  
Justyna Zalewska-Grycuk  
ul. Pod Krzywą 25  
15-258 Białystok  
tel./fax 603 172 495  
www.architektontpp.pl