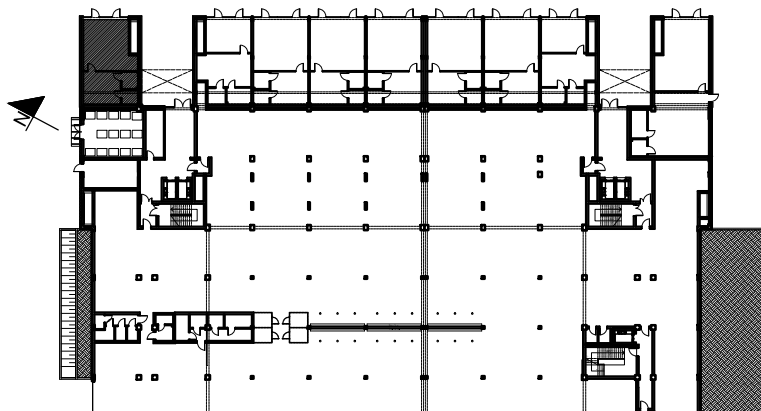


Uwagi:

- Lokalizacja elementów konstrukcji - stała.
- Lokalizacja pionów instalacji sanitarnych - stała.
- Lokalizacja, wielkość i podziały okien - stałe.
- Wymiary podano w świetle ścian bez wypraw tynkarskich i wykończeń
- Powierzchnie podano z uwzględnieniem (max 1,5cm) wypraw tynkarskich i wykończeń zgodnie z normą PN-ISO9836:1997

LOKAL HANDLOWO - USŁUGOWY U1		
U1.1	pow. handlowo-usługowa	42.60
U1.2	wc	4.67
U1.3	pomieszczenie socjalne	4.16
U1.4	pow. pomocnicza	21.73
	SUMA	73.16



**0/U1**

piętro/numer lokalu

**73,16 m<sup>2</sup>**

POWIERZCHNIA LOKALU

**APARTAMENTY  
JAGIELLOŃSKIE**

OBIEKT BUDYNEK MIESZKALNY WIELORODZINNY Z HANDLEM I USŁUGAMI

ADRES Białystok ul. Jurowiecka

DATA 04.2018

SKALA 1:100

Projekt chroniony prawem autorskim Dz. U. nr 24 z 23 lutego 1994r. poz.83. WSZELKIE ZMIANY, POWIELANIE, WYKORZYSTYWANIE BEZ ZGODY AUTORA ZABRONIONE!

PIĘTRO

**PARTER**

JEDNOSTKA PROJEKTOWA  
ARCHITEKTON Pracownia Projektowa  
Justyna Zalewska-Grycuk  
ul. Pod Krzywą 25  
15-258 Białystok  
tel./fax 603 172 495  
www.architekonpp.pl