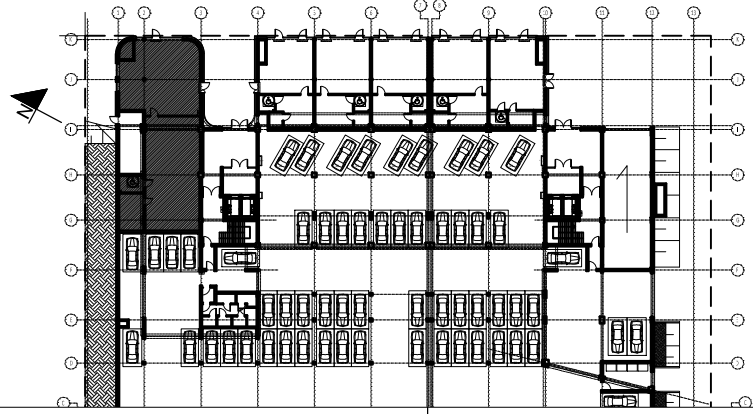


- Uwagi:
- Lokalizacja elementów konstrukcji – stała.
  - Lokalizacja pionów instalacji sanitarnych – stała.
  - Lokalizacja, wielkość i podziały okien – stałe.
  - Wymiary podano w świetle ścian bez wypraw tynkarskich i wykończeń
  - Powierzchnie podano z uwzględnieniem (max 2cm) wypraw tynkarskich i wykończeń zgodnie z normą PN-ISO9836:1997

LOKAL HANDLOWO - USŁUGOWY U1		
U1.1	pow. handlowo-usługowa	96.61
U1.2	pow. pomocnicza	107.07
U1.3	pomieszczenie socjalne	15.92
U1.4	wc	7.03
	SUMA	226.63



**0/U1**

piętro/numer lokalu

**226,63m<sup>2</sup>**

POWIERZCHNIA LOKALU

OBIEKT	BUDYNEK MIESZKALNY WIELORODZINNY Z HANDLEM I USŁUGAMI	PIĘTRO	PARTER
ADRES	Białystok ul. Jurowiecka	JEDNOSTKA PROJEKTOWA	ARCHITEKTON Pracownia Projektowa
DATA	01.2017	Justyna Zalewska-Gryczuk	ul. Pod Krzywą 25
SKALA	1:100	15-258 Białystok	tel./fax 603 172 495
	Projekt chroniony prawem autorskim Dz. U. nr 24 z 23 lutego 1994r. poz.83. WSZELKIE ZMIANY, POWIELANIE, WYKORZYSTYWANIE BEZ ZGODY AUTORA ZABRONIONE!		www.architekonpp.pl

