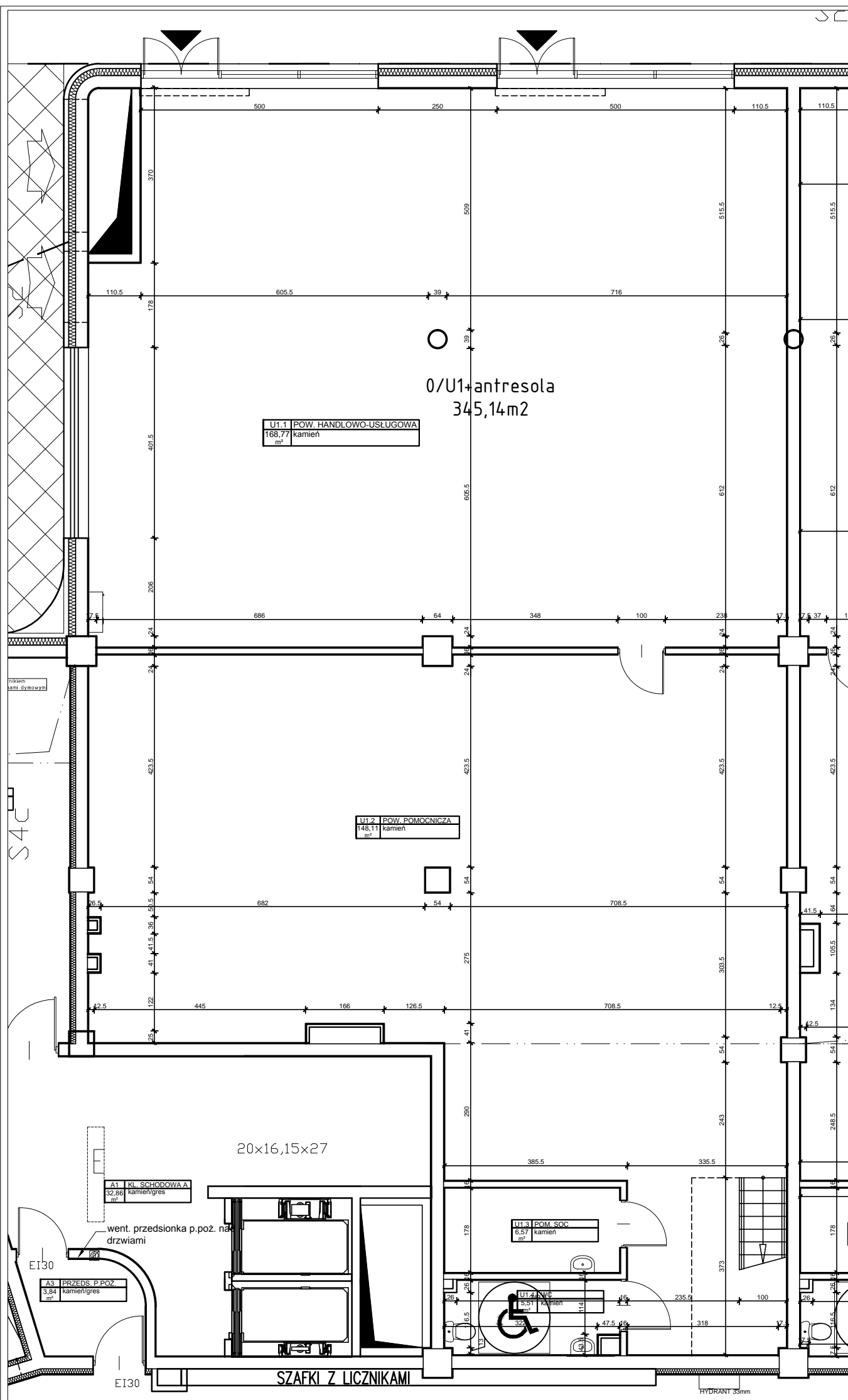
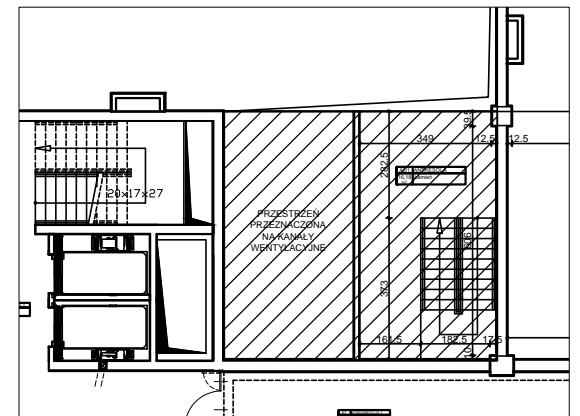


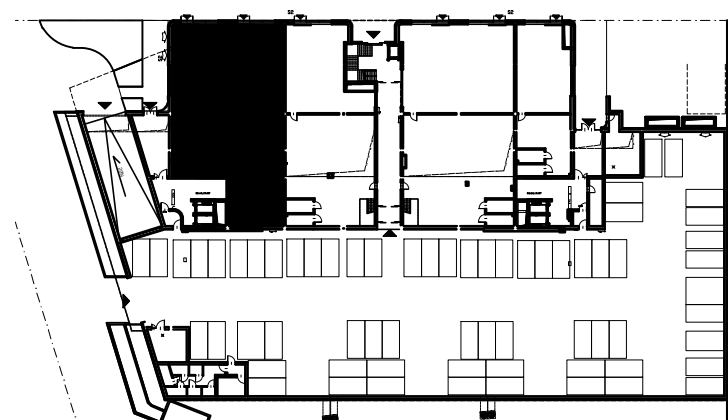
POZIOM 0 SKALA 1:100



ANTRESOLA SKALA 1:200



LOKAL HANDLOWO-USŁUGOWY U1			
U1.1	pow. handlowo-usługowa	168.77	posadzka/kamień
U1.2	pow. pomocnicza	14.81	posadzka/kamień
U1.3	pom. socjalne	6.57	posadzka/kamień
U1.4	WC	5.51	posadzka/kamień
AU1	antresola handel/usługi	16.18	posadzka/kamień
	SUMA	345.14	



0/U1/4+a

kondygnacja/numer lokalu/ilość pomieszczeń

OBIEKT BUDYNEK MIESZKALNY WIELORODZINNY Z HANDLEM I USŁUGAMI

ADRES Białystok ul. Jurowiecka

DATA

SKALA 1:100

Projekt chroniony prawem autorskim Dz. U. nr 24 z 23 lutego 1994r. poz.83. WSZELKIE ZMIANY, POWIELANIE, WYKORZYSTYWANIE BEZ ZGODY AUTORA ZABRONIONE!

345,14 m²

POWIERZCHNIA LOKALU

KONDYGNACJA

0

JEDNOSTKA PROJEKTOWA
ARCHITEKTON Pracownia Projektowa
Justyna Zalewska-Grycuk
ul. Pod Krzywą 25
15-258 Białystok
tel./fax 603 172 495
www.justynazalewskagrycuk.pl