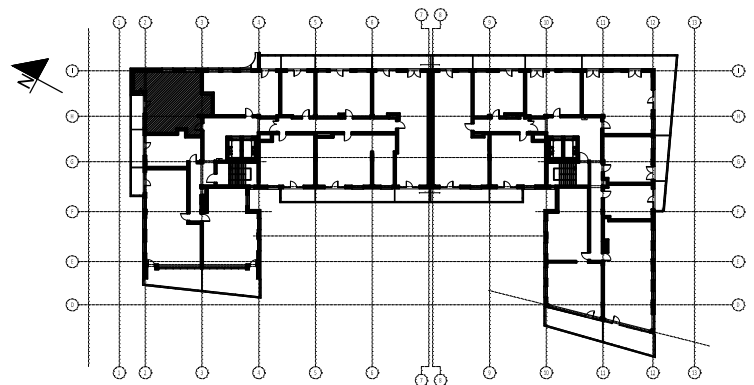


**Uwagi:**

- Lokalizacja elementów konstrukcji - stała.
- Lokalizacja pionów instalacji sanitarnych - stała.
- Lokalizacja, wielkość i podziały okien - stałe.
- Wymiary podano w świetle ścian bez wypraw tynkarskich i wykończeń
- Powierzchnie podano z uwzględnieniem (max 2cm) wypraw tynkarskich i wykończeń zgodnie z normą PN-ISO9836:1997

MIESZKANIE 8/A77/3p		
1/5	korytarz	7.17
2/5	pokój dzienny z aneksem kuchennym	26.23
3/5	sypialnia 1	15.45
4/5	sypialnia 2	8.97
5/5	łazienka	4.74
	SUMA	62.56
TA77	taras/balkon/loggia	6.77



**APARTAMENTY**  
**JAGIELLOŃSKIE**

**8/A77/3p**

kondygnacja/klatka+numer mieszkania/ilość pokoi

**62,56 m<sup>2</sup>**

POWIERZCHNIA MIESZKANIA

OBIEKT BUDYNEK MIESZKALNY WIELORODZINNY Z HANDLEM I USŁUGAMI

PIĘTRO

8

ADRES Białystok ul. Jurowiecka

DATA 01.2017

SKALA 1:100

Projekt chroniony prawem autorskim Dz. U. nr 24 z 23 lutego 1994r. poz.83. WSZELKIE ZMIANY, POWIELANIE, WYKORZYSTYWANIE BEZ ZGODY AUTORA ZABRONIONE!

JEDNOSTKA PROJEKTOWA  
 ARCHITEKTON Pracownia Projektowa  
 Justyna Zalewska-Grycuk  
 ul. Pod Krzywą 25  
 15-258 Białystok  
 tel./fax 603 172 495  
 www.architekonpp.pl