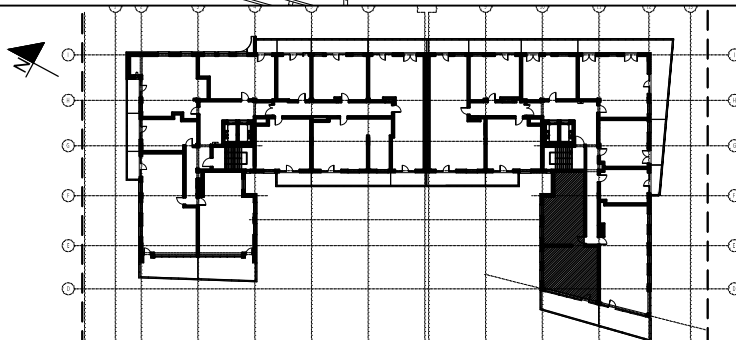


**Uwagi:**

- Lokalizacja elementów konstrukcji - stała.
- Lokalizacja pionów instalacji sanitarnych - stała.
- Lokalizacja, wielkość i podziały okien - stałe.
- Wymiary podano w świetle ścian bez wypraw tynkarskich i wykończeń
- Powierzchnie podano z uwzględnieniem (max 2cm) wypraw tynkarskich i wykończeń zgodnie z normą PN-ISO9836:1997

MIESZKANIE 5/B148/4p		
1/7	korytarz	15.78
2/7	łazienka	3.02
3/7	pokój dzienny z aneksem kuchennym	28.88
4/7	sydialnia 1	8.34
5/7	sydialnia 2	11.53
6/7	sydialnia 3	12.17
7/7	łazienka	8.35
	SUMA	88.07
TB148	taras/balkon/loggia	18.94



**APARTAMENTY  
JAGIELLOŃSKIE**

**5/B148/4p**

kondygnacja/kłafka+numer mieszkania/ilość pokoi

**88,07 m<sup>2</sup>**

POWIERZCHNIA MIESZKANIA

OBIEKT BUDYNEK MIESZKALNY WIELORODZINNY Z HANDLEM I USŁUGAMI

PIĘTRO

5

ADRES Białystok ul. Jurowiecka

DATA 01.2017

SKALA 1:100

Projekt chroniony prawem autorskim Dz. U. nr 24 z 23 lutego 1994r. poz.83. WSZELKIE ZMIANY, POWIELANIE, WYKORZYSTYWANIE BEZ ZGODY AUTORA ZABRONIONE!

JEDNOSTKA PROJEKTOWA  
ARCHITEKTON Pracownia Projektowa  
Justyna Zalewska-Grycuk  
ul. Pod Krzywą 25  
15-258 Białystok  
tel./fax 603 172 495  
www.architektontpp.pl