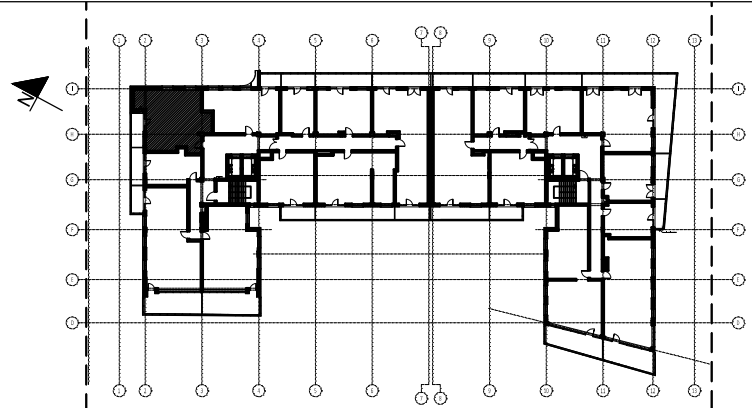


Uwagi:

- Lokalizacja elementów konstrukcji - stała.
- Lokalizacja pionów instalacji sanitarnych - stała.
- Lokalizacja, wielkość i podziały okien - stałe.
- Wymiary podano w świetle ścian bez wypraw tynkarskich i wykończeń
- Powierzchnie podano z uwzględnieniem (max 2cm) wypraw tynkarskich i wykończeń zgodnie z normą PN-ISO9836:1997

MIESZKANIE 4/A37/3p		
1/5	korytarz	7.17
2/5	pokój dzienny z aneksem kuchennym	26.23
3/5	sypialnia 1	15.45
4/5	sypialnia 2	8.97
5/5	łazienka	4.72
	SUMA	62.54
TA37	taras/balkon/loggia	6.77




**APARTAMENTY
 JAGIELLOŃSKIE**

4/A37/3p

kondygnacja/klatka+numer mieszkania/ilość pokoi

62,54 m²

POWIERZCHNIA MIESZKANIA

OBIEKT BUDYNEK MIESZKALNY WIELORODZINNY Z HANDLEM I USŁUGAMI

PIĘTRO

4

ADRES Białystok ul. Juruwiecka

DATA 01.2017

SKALA 1:100

Projekt chroniony prawem autorskim Dz. U. nr 24 z 23 lutego 1994r. poz.83. WSZELKIE ZMIANY, POWIELANIE, WYKORZYSTYWANIE BEZ ZGODY AUTORA ZABRONIONE!

JEDNOSTKA PROJEKTOWA
 ARCHITEKTON Pracownia Projektowa
 Justyna Zalewska-Grycuk
 ul. Pod Krzywą 25
 15-258 Białystok
 tel./fax 603 172 495
 www.architekonpp.pl