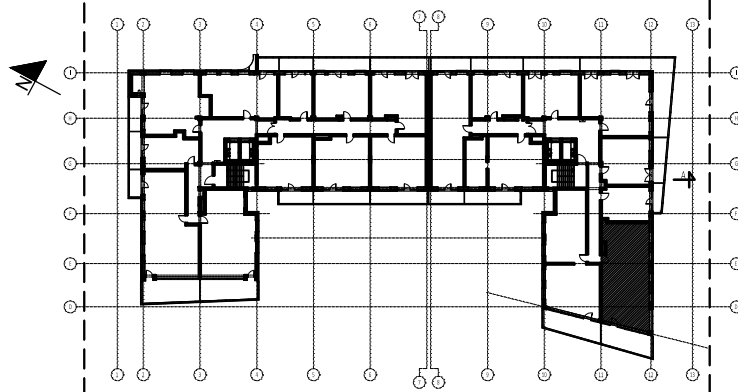


OBRYŚ SUFITU PODWIESZANEGO -  
WYSOKOŚĆ POMIESZCZENIA 2.50

Uwagi:

- Lokalizacja elementów konstrukcji - stała.
- Lokalizacja pionów instalacji sanitarnych - stała.
- Lokalizacja, wielkość i podziały okien - stałe.
- Wymiary podano w świetle ścian bez wypraw tynkarskich i wykończeń
- Powierzchnie podano z uwzględnieniem (max 2cm) wypraw tynkarskich i wykończeń zgodnie z normą PN-ISO9836:1997

MIESZKANIE 2/B120/4p		
1/7	korytarz	12.31
2/7	łazienka	2.19
3/7	pokój dzienny z aneksem kuchennym	33.49
4/7	sypialnia 1	8.21
5/7	sypialnia 2	8.24
6/7	sypialnia 3	10.42
7/7	łazienka	4.66
	SUMA	79.52
TB120	taras/balkon/loggia	18.45



**APARTAMENTY  
JAGIELLOŃSKIE**

**2/B120/4p**

kondygnacja/klatka+numer mieszkania/ilość pokoi

**79,52 m<sup>2</sup>**

POWIERZCHNIA MIESZKANIA

OBIEKT BUDYNEK MIESZKALNY WIELORODZINNY Z HANDLEM I USŁUGAMI

PIĘTRO

2

ADRES Białystok ul. Jurowiecka

DATA 01.2017

SKALA 1:100

Projekt chroniony prawem autorskim Dz. U. nr 24  
z 23 lutego 1994r. poz.83. WSZELKIE ZMIANY, POWIELANIE,  
WYKORZYSTYWANIE BEZ ZGODY AUTORA ZABRONIONE!

JEDNOSTKA PROJEKTOWA  
ARCHITEKTON Pracownia Projektowa  
Justyna Zalewska-Grycuk  
ul. Pod Krzywą 25  
15-258 Białystok  
tel./fax 603 172 495  
www.architekonpp.pl