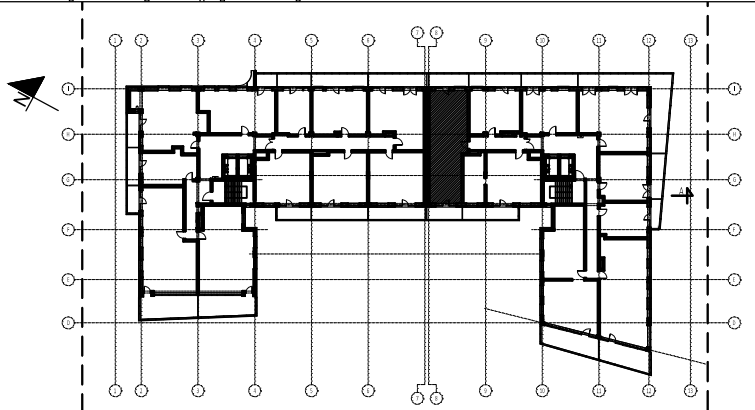


- Uwagi:
- Lokalizacja elementów konstrukcji - stała.
 - Lokalizacja pionów instalacji sanitarnych - stała.
 - Lokalizacja i podziały okien - stałe.
 - Wymiary podano w świetle ścian bez wypraw tynkarskich i wykończeń
 - Powierzchnie podano z uwzględnieniem (max 2cm) wypraw tynkarskich i wykończeń zgodnie z normą PN-IS09836:1997

MIESZKANIE 2/B114/3p		
1/5	korytarz	12.05
2/5	pokój dzienny z aneksem kuchennym	25.85
3/5	łazienka	7.17
4/5	sypialnia 1	11.94
5/5	sypialnia 2	8.97
	SUMA	65.98
TB114.1	taras/balkon/loggia	7.68
TB114.2	taras/balkon/loggia	8.54



2/B114/3p

kondygnacja/kłatka+numer mieszkania/ilość pokoi

65,98 m²

POWIERZCHNIA MIESZKANIA

OBIEKT BUDYNEK MIESZKALNY WIELORODZINNY Z HANDLEM I USŁUGAMI

PIĘTRO

2

ADRES Białystok ul. Jurowiecka

DATA 01.2017

SKALA 1:100

Projekt chroniony prawem autorskim Dz. U. nr 24 z 23 lutego 1994r. poz.83. WSZELKIE ZMIANY, POWIELANIE, WYKORZYSTYWANIE BEZ ZGODY AUTORA ZABRONIONE!

JEDNOSTKA PROJEKTOWA
 ARCHITEKTON Pracownia Projektowa
 Justyna Zalewska-Grycuk
 ul. Pod Krzywą 25
 15-258 Białystok
 tel./fax 603 172 495
 www.architekonpp.pl