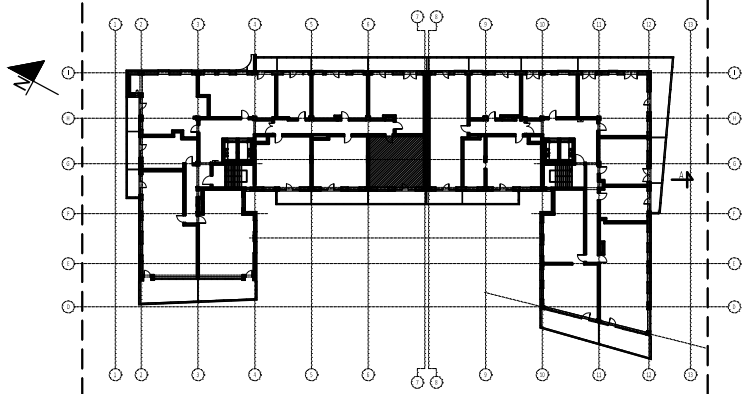


**Uwagi:**

- Lokalizacja elementów konstrukcji – stała.
- Lokalizacja pionów instalacji sanitarnych – stała.
- Lokalizacja, wielkość i podziały okien – stałe.
- Wymiary podano w świetle ścian bez wypraw tynkarskich i wykończeń
- Powierzchnie podano z uwzględnieniem (max 2cm) wypraw tynkarskich i wykończeń zgodnie z normą PN-ISO9836:1997

| MIESZKANIE 2/A20/2p |                                   |       |
|---------------------|-----------------------------------|-------|
| 1/4                 | korytarz                          | 4.19  |
| 2/4                 | pokój dzienny z aneksem kuchennym | 25.66 |
| 3/4                 | sypialnia                         | 12.34 |
| 4/4                 | łazienka                          | 3.81  |
|                     | SUMA                              | 46.00 |
| TA20                | taras/balkon/loggia               | 12.12 |



**2/A20/2p**

kondygnacja/kłafka+numer mieszkania/ilość pokoi

**46,00 m<sup>2</sup>**

POWIERZCHNIA MIESZKANIA

OBIEKT BUDYNEK MIESZKALNY WIELORODZINNY Z HANDLEM I USŁUGAMI

PIĘTRO

2

ADRES Białystok ul. Jurowiecka

DATA 11.2016

SKALA 1:100

Projekt chroniony prawem autorskim Dz. U. nr 24 z 23 lutego 1994r. poz.83. WSZELKIE ZMIANY, POWIELANIE, WYKORZYSTYWANIE BEZ ZGODY AUTORA ZABRONIONE!

JEDNOSTKA PROJEKTOWA  
ARCHITEKTON Pracownia Projektowa  
Justyna Zalewska-Grycuk  
ul. Pod Krzywą 25  
15-258 Białystok  
tel./fax 603 172 495  
www.architektontpp.pl