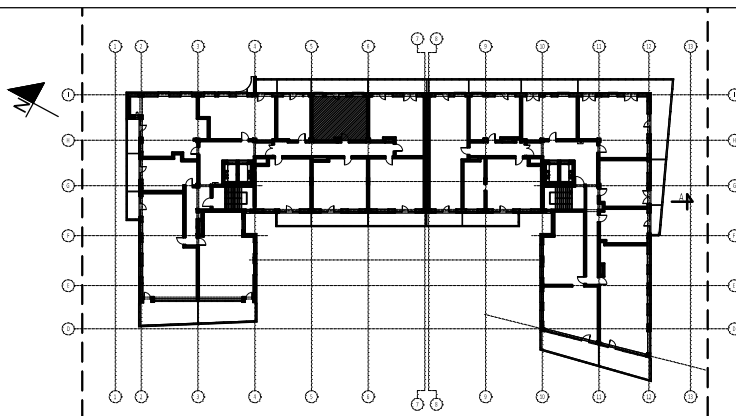


Uwagi:

- Lokalizacja elementów konstrukcji - stała.
- Lokalizacja pionów instalacji sanitarnych - stała.
- Lokalizacja, wielkość i podziały okien - stałe.
- Wymiary podano w świetle ścian bez wypraw tynkarskich i wykończeń
- Powierzchnie podano z uwzględnieniem (max 2cm) wypraw tynkarskich i wykończeń zgodnie z normą PN-ISO9836:1997

MIESZKANIE 2/A18/2p		
1/4	korytarz	4.09
2/4	łazienka	3.92
3/4	pokój dzienny z aneksem kuchennym	17.71
4/4	sypialnia	13.62
	SUMA	39.34
TA18	taras/balkon/loggia	12.14



**APARTAMENTY
 JAGIELLOŃSKIE**

2/A18/2p

kondygnacja/klatka+numer mieszkania/ilość pokoi

39,34 m²

POWIERZCHNIA MIESZKANIA

OBIEKT BUDYNEK MIESZKALNY WIELORODZINNY Z HANDLEM I USŁUGAMI

PIĘTRO

2

ADRES Białystok ul. Jurowiecka

DATA 01.2017

SKALA 1:100

Projekt chroniony prawem autorskim Dz. U. nr 24 z 23 lutego 1994r. poz.83. WSZELKIE ZMIANY, POWIELANIE, WYKORZYSTYWANIE BEZ ZGODY AUTORA ZABRONIONE!

JEDNOSTKA PROJEKTOWA
 ARCHITEKTON Pracownia Projektowa
 Justyna Zalewska-Grycuk
 ul. Pod Krzywą 25
 15-258 Białystok
 tel./fax 603 172 495
 www.architekonpp.pl