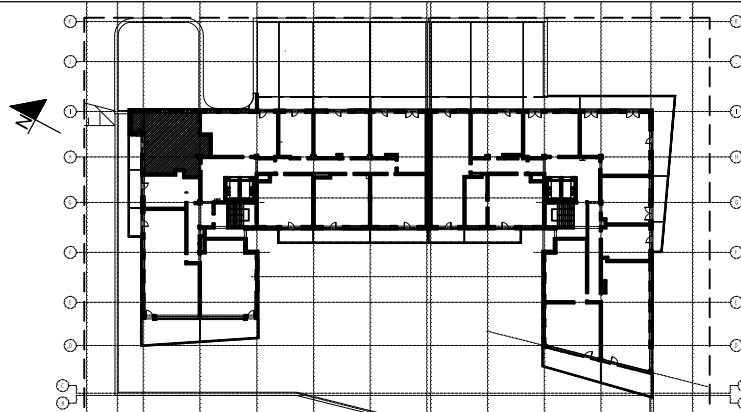


**Uwagi:**

- Lokalizacja elementów konstrukcji – stała.
- Lokalizacja pionów instalacji sanitarnych – stała.
- Lokalizacja, wielkość i podziały okien – stałe.
- Wymiary podano w świetle ścian bez wypraw tynkarskich i wykończeń
- Powierzchnie podano z uwzględnieniem (max 2cm) wypraw tynkarskich i wykończeń zgodnie z normą PN-ISO9836:1997

MIESZKANIE 1/A4/3p		
1/5	korytarz	7.13
2/5	pokój dzienny z aneksem kuchennym	25.90
3/5	sypialnia 1	15.14
4/5	sypialnia 2	8.97
5/5	łazienka	4.60
	SUMA	61.74
TA4	taras/balkon/loggia	6.64



**1/A4/3p**

kondygnacja/kłafka+numer mieszkania/ilość pokoi

**61,74 m<sup>2</sup>**

POWIERZCHNIA MIESZKANIA

OBIEKT BUDYNEK MIESZKALNY WIELORODZINNY Z HANDLEM I USŁUGAMI

PIĘTRO

1

ADRES Białystok ul. Jurowiecka

DATA 01.2017

SKALA 1:100

Projekt chroniony prawem autorskim Dz. U. nr 24 z 23 lutego 1994r. poz.83. WSZELKIE ZMIANY, POWIELANIE, WYKORZYSTYWANIE BEZ ZGODY AUTORA ZABRONIONE!

JEDNOSTKA PROJEKTOWA  
ARCHITEKTON Pracownia Projektowa  
Justyna Zalewska-Grycuk  
ul. Pod Krzywą 25  
15-258 Białystok  
tel./fax 603 172 495  
www.architekonpp.pl