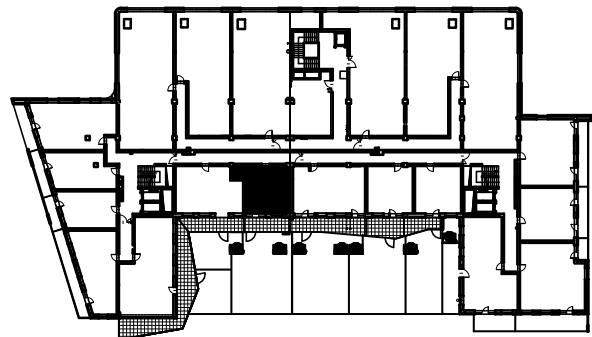


| MIESZKANIE 1/A15/1p | | | |
|---------------------|-----------------------------------|-------|---------------|
| 1/3 | korytarz | 5.97 | panele |
| 2/3 | pokój dzienny z aneksem kuchennym | 5.56 | panele |
| 3/3 | łazienka | 23.43 | terakota |
| | SUMA | 34.96 | |
| T | teras A15 | 91.33 | terakota/gres |




**APARTAMENTY
JAGIELLOŃSKIE**

1/A15/1p

kondygnacja/klatka+numer mieszkania/ilość pokoi

34,96 m²

POWIERZCHNIA MIESZKANIA

OBIEKT BUDYNEK MIESZKALNY WIELORODZINNY Z HANDLEM I USŁUGAMI
 ADRES Białystok ul. Jurowiecka
 DATA
 SKALA 1:100
 Projekt chroniony prawem autorskim Dz. U. nr 24 z 23 lutego 1994r. poz.83. WSZELKIE ZMIANY, POWIELANIE, WYKORZYSTYWANIE BEZ ZGODY AUTORA ZABRONIONE!

KONDYGNACJA 1
 JEDNOSTKA PROJEKTOWA
 ARCHITEKTON Pracownia Projektowa
 Justyna Zalewska-Gryczuk
 ul. Pod Krzywą 25
 15-258 Białystok
 tel./fax 603 172 495
www.justynazalewskagryczuk.pl